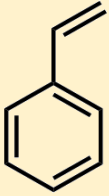




# Styrene monomer

## เมื่อสัมผัสโดน ต้องทำอะไร



## Styrene monomer

เป็นของเหลวใสและข้นเหนียว น้ำหนักโมเลกุล 104.16 ใช้ในการผลิตยางสังเคราะห์ และพลาสติก เรซิน สี ฉนวนที่เป็นโฟม ใช้ผลิตพลาสติกกับสารอื่น เช่น Acrylonitrile- butadiene- styrene plastics ใช้ทำกระเป๋าบแบบแข็ง

ที่อุณหภูมิ 31°C (88°F) สามารถระเหยกลายเป็นไอ และติดไฟได้เมื่อมีแหล่งจุดไฟ ถูกจัดให้อยู่ในวัตถุอันตรายประเภทที่ 2 ของเหลวไวไฟ

### ความรุนแรงมาตรฐาน NFPA

สีน้ำเงิน : แสดงอันตรายด้านสุขภาพระดับที่ 2  
: อันตรายปานกลาง  
สีแดง : แสดงความไวไฟระดับ 3: ไวไฟสูง (จุดวาบไฟต่ำกว่า 38°C)  
สีเหลือง : แสดงความไวต่อปฏิกิริยาระดับ 2  
: ปฏิกิริยารุนแรง



### เมื่อเกิดการเผาไหม้จะทำให้เกิด

แก๊สที่มีอันตรายต่อระบบทางเดินหายใจ



## พิษเฉียบพลันและการปฐมพยาบาลเบื้องต้น

### พิษเฉียบพลัน

- เมื่อถูกผิวหนัง จะทำให้ผิวหนังระคายเคือง
- เมื่อเข้าตา จะส่งผลให้ตาเกิดการระคายเคือง
- เมื่อหายใจหรือสูดดมเข้าไป จะทำให้เกิดการระคายเคืองของเยื่อทางเดินหายใจ ทำให้ไอและหายใจลำบาก เมื่อดูดซึมจนถึงระดับที่ก่อให้เกิดพิษ ปวดศีรษะ เวียนศีรษะ ง่วงซึม
- เมื่อกลืนกิน จะทำให้ระคายเคืองเป็นแผลไหม้ที่ปากและกระเพาะอาหาร ทำให้เกิดอาการเจ็บคอ ปวดท้อง ปวดศีรษะ วิงเวียน อาเจียน และเซื่องซึม



หากต้องเข้าใกล้พื้นที่  
ควรสวมหน้ากากที่ได้มาตรฐาน  
สำหรับแก๊สพิษ

## การปฐมพยาบาลเบื้องต้น



### เมื่อถูกผิวหนัง

ชะล้างด้วยน้ำปริมาณมาก



ถอดเสื้อผ้าที่เปื้อนออกทันที  
<https://creativecommons.org/compatiblelicense>



### เมื่อเข้าตา

ชะล้างด้วยน้ำปริมาณมาก

โดยลืมตาคว้างในน้ำอย่างน้อย 10 นาที

นำส่งจักษุแพทย์

10 นาที



<https://www.wikihow.com/Wash-Eyes-With-Water>



### เมื่อสูดดม

ให้รีบไปที่อากาศบริสุทธิ์

ให้อุปกรณ์ช่วยหายใจหากหายใจไม่สะดวก

<https://th.lovepik.com/images/png-1110601.html> >Goods Png vectors by Lovepik.com</a>

จัดทำและเรียบเรียงข้อมูลโดย คณะวิทยาศาสตร์ มหาวิทยาลัยศรีนครินทรวิโรฒ  
เพื่อสำหรับถ่ายทอดให้กับผู้ต้องการทราบข้อมูลพื้นฐาน และผู้ที่ได้รับผลกระทบจะได้ป้องกันตนเองได้ทันเวลาที่